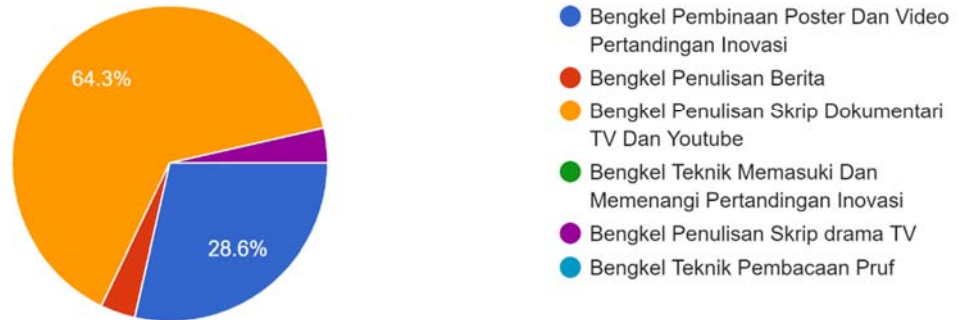


## MAKLUM BALAS PROGRAM BENGKEL SBTI JUN 2021

### Soalan 1: Tandakan bengkel yang anda ikuti (Respons 56 orang)

TANDAKAN BENGKEL YANG ANDA IKUTI:

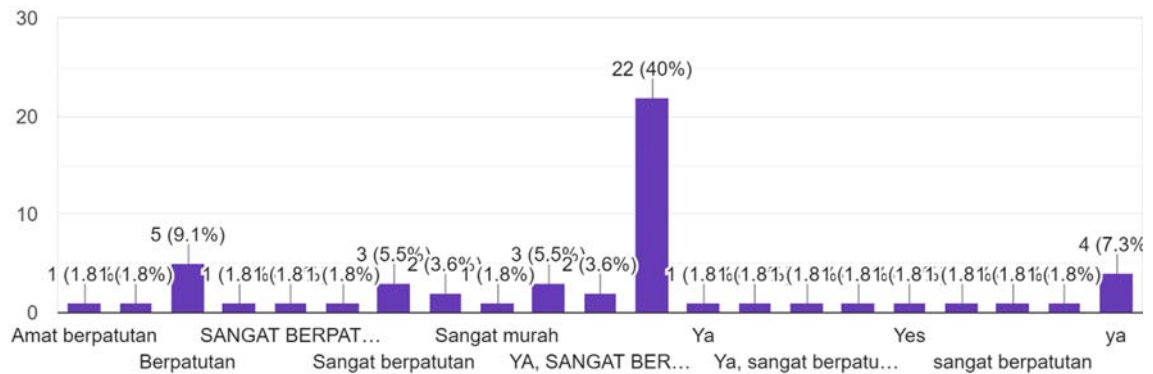
56 responses



### Soalan 2: Adakah Yuran Yang dikenakan Berpatutan? (Respons: 55 orang)

ADAKAH YURAN YANG DIKENAKAN BERPATUTAN?

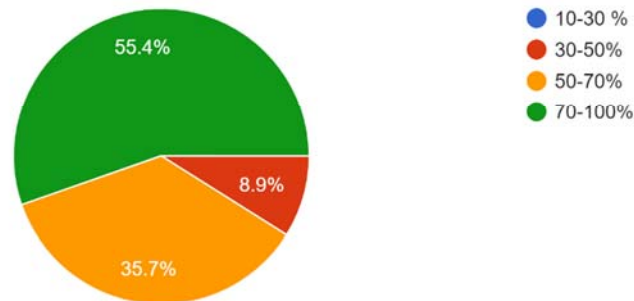
55 responses



### Soalan 3: Berapa Peratus Input Anda Dapat Daripada Seminar? (Respons: 56 orang)

BERAPA PERATUS INPUT ANDA DAPAT DARI SEMINAR?

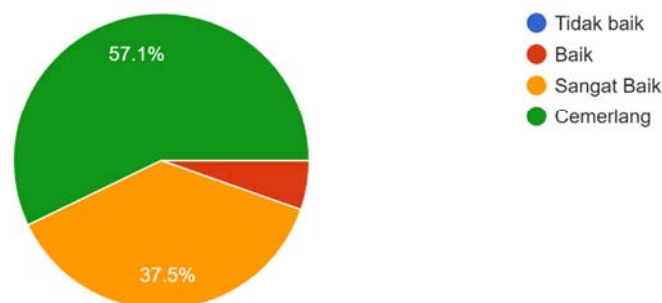
56 responses



### Soalan 4: Tahap Penilaian Anda Pada Penceramah (Respons 56 orang)

TAHAP PENILAIAN ANDA PADA PENCERAMAH:

56 responses



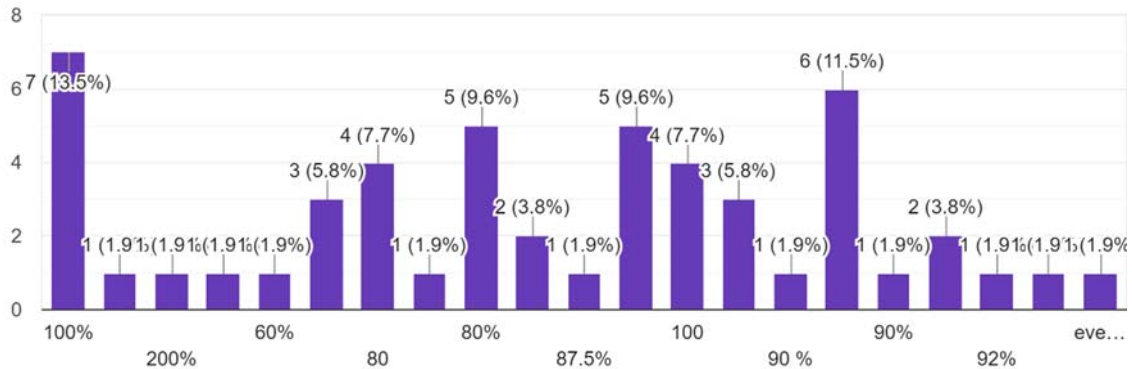
### Soalan 5: Jika perlu diperbaiki pada cara penyampaian penceramah, apa yang anda cadangkan? (Respons: 37 orang)

Penambahbaikan yang boleh dibuat pada program akan datang adalah dari segi sesi penyampaian dan masa. Daripada pandangan peserta, program sebegini perlu diadakan mengikut tentatif yang disediakan. Sesi Q&A lebih baik jika dilakukan pada akhir sesi agar peserta dapat fokus dan mudah memahami apa yang disampaikan oleh penceramah. Masa juga amat terhad, maka penceramah perlu mahir atau mengingati Langkah-langkah dalam menggunakan platform online seperti Google Meet. Peserta juga meminta agar mengadakan silibus yang baik untuk sesi pembentangan dan slide yang menarik disebabkan kebanyakan yang mengikuti bengkel pelbagai latarbelakang dan kefahaman yang berbeza.

**Soalan 6: Menurut anda berapa peratus markah diberikan untuk kandungan bengkel? (Respons: 52 orang)**

MENURUT ANDA BERAPA PERATUS MARKAH DIBERIKAN UNTUK KANDUNGAN BENGKEL

52 responses



**Soalan 7: Pandangan anda pada isi kandungan bengkel? Jika ada penambahbaikan, apa yang anda cadangkan (Respons: 40 orang)**

Peserta berpendapat isi kandungan bengkel ini perlu ditekankan pada praktikal dan latihan. Pada seminar akan datang, seminar sebegini haruslah berfokus dan mengetahui sedikit latar belakang peserta yang datang dari pelbagai bidang dan kefahaman. Kekalkan Q&A diakhir program kerana soalan celahan akan mengganggu peserta dalam memahami konteks pembelajaran terutama nya yang datang dari bidang yang berbeza. Penceramah juga mesti lah berfokus pada tajuk yang dibawa dan memberi contoh supaya dapat membantu peserta untuk lebih memahami apa yang disampaikan oleh penceramah.

**Soalan 8: Berikan markah untuk keseluruhan bengkel (Respons: 56 orang)**

BERIKAN MARKAH UNTUK KESELURUHAN BENGKEL:

56 responses

